



Ajuntament de Capdepera

# ACTIVITATS ESPORTIVES

per a totes les edats

## NATACIÓ

Piscina municipal de Capdepera

971 58 81 97 ext. 5

## FUTBOL

C.E. ESCOLAR

## ATLETISME

Claudia Troppa Sports Center  
660 661 417

## ESCOLA DE BALL, FITNESS, IOGA I PILATES

Capdepera en Joc

639 48 44 61 @totaldancemallorca

@totalfitnesmallorca

## VÒLEI

Juan Martí 630 58 33 34

## BÀSQUET

Club de bàsquet de Capdepera

@ club de bàsquet Capdepera

## JUDO

Centre estudis de Judo Renshinkan

Pep Mascaró 659 68 68 97

## KRAV-MAGÀ

## ESCOLETA FUTSAL

Enzo 699 66 52 10



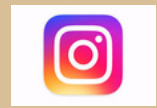
# CLUB CAPDEPERA en JOC

## Informació i inscripcions

Període de matriculació: del 9 al 12 de setembre

Persona de contacte: Cristina López 639 48 44 61

Horari: Curs seguint el calendari escolar (octubre a maig)



@totaldancemallorca @totalfitnesmallorca

Pagament: via compte corrent a ES89 2100 7932 2013 0011

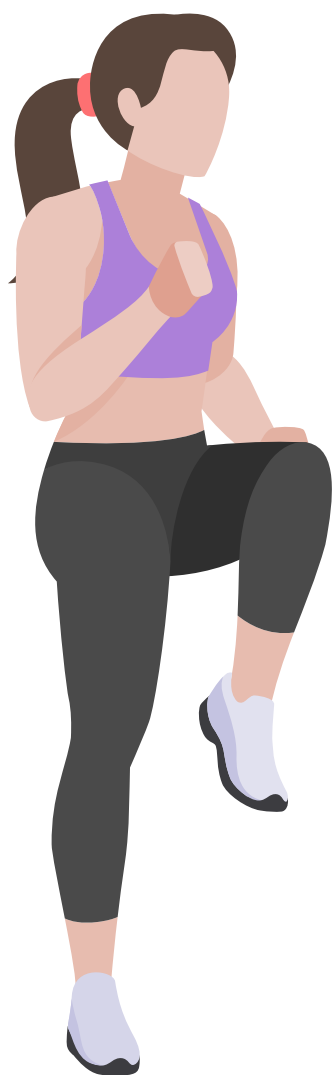
## TOTAL DANCE: ESCOLA DE HIP-HOP/FUNKY

### PREU

200€/curs

### PROFESSORAT

Zoraida i M<sup>a</sup> Inès



### HORARIS

#### Dimarts i Dijous

Infantil 16.15-17.00

1r i 2n Primària 17.00-18.00

3r Primària 18.00-19.00

4t i 5è Primària 19.00-20.00

Adults 20.00-21.00

#### Dimarts i Dijous

De 6è Primària a 2n ESO 19.15-20.15

A partir de 3r ESO 20.15-21.15

### LLOC

Aules piscina municipal

## PSICOMOTRICITAT

### PREU

200€/curs

### PROFESSORAT

Paula Montoro

### HORARIS

#### Dimarts i Dijous

Grup d'1 a 2 anys 16.00-17.00

Grup de 3 a 4 anys 17.00-18.00

### LLOC

Aules piscina municipal



# FITNESS ADULTS

## ZUMBA



**PREU**  
200€/curs

**PROFESSORAT**  
Eva

**HORARIS**  
Dilluns i Dimecres

**LLOC**  
Aules piscina municipal

---

adolescents /  
adults 16.15-17.10

---

## IOGA ADULTS (D'OCTUBRE A SETMANA SANTA)



**PREU**  
200€/curs

**PROFESSORAT**  
Joy

**HORARIS**

Dilluns i Dimecres

**LLOC**  
Aules piscina municipal

---

adolescents /  
adults 10.30-11.30  
18.15-19.15

---

## PILATES



**PREU**  
200€/curs

**PROFESSORAT**  
Nikoleta

**HORARIS**

Dilluns i Dimecres

**LLOC**  
Aules piscina municipal

---

adolescents /  
adults 19.00-20.00  
20.00-21.00

---

Dilluns i Dimecres

---

De 6è Primària  
a 2n ESO 9.15-10.15

---

A partir de  
3r ESO 17.15-18.15

---







# VÒLEI



## Informació i inscripcions

**Període de matriculació: del 9 al 12 de setembre**

**Persona de contacte: Juan Martí 630 58 33 34**

Horari: Curs seguint el calendari escolar (octubre a maig)



CURS	HORARIS	LLOC
Juvenil Parque Nereida	<u>Dilluns</u> 16.00-18.00	Poliesportiu municipal
	<u>Dijous</u> 19.00-20.30	
Infantil femení	<u>Dimecres</u> 16.30-18.30	
Cadet femení	<u>Dimecres</u> 18.30-20.00	

## CLAUDIA TROPPIA SPORTS CENTER

### Informació i inscripcions

**Telèfon: Claudia Troppa 660 661 417**

**Correu: [claudiatroppa@gmail.com](mailto:claudiatroppa@gmail.com)**

**Inscripcions: obertes a partir del 15 de juliol 2024**

A través de Google Form (clicau [aquí](#))

### CURS

### PREU

### HORARIS

Escoleta:  
nascuts 2020-2014

Quota anual:  
335€ (de setembre a juny + matrícula).

Dilluns, dimecres i divendres 17.00-18.00

Quota fraccionada:  
en 2 pagaments 335 € (185€ al setembre i 185€ al febrer, matrícula inclosa).



Nascuts 2013-2012-2011

Quota anual: 435€  
(del setembre al juny + matrícula).

Dilluns, dimarts i dijous 17.00-18.30

\*Atletes 2011 principiants

Quota fraccionada:  
en 2 pagaments 335 € (185€ al setembre i 185€ al febrer, matrícula inclosa).

Quota anual: 550€  
(de setembre a juliol) + matrícula\*\*

De dilluns a divendres 18.00-20.00

Tecnificació:  
Nascuts 2011 o abans

Quota fraccionada:  
en 2 pagaments 600€ (300€ al setembre i 300€ al febrer, matrícula NO inclosa.)

\*\* Matrícula varia en relació a la llicència federativa.





# KRAV-MAGÀ

Art marcial israelià per a la defensa personal per a infants (a partir de 8 anys) i adults.

**PREU**  
40€/mes

**HORARIS**  
De dilluns a divendres  
(cada dia)

**LLOC**  
Bukan Krav Magà  
Capdepera  
c/ Port, 14

Grup infantil: per determinar (a partir de 8 nins).

## JUDO

### Informació i inscripcions

**Telèfon: Pep Mascaró 652 68 68 97 Centre d'Estudi de judo Renshinkan (C/ des Moll 43. Cala Rajada).**

**Edat mínima: Els que en el curs compleixen 4 anys**  
**Inici: Dilluns dia 2 de setembre de 2024**



### CURS

Nins i nines de  
4 a 8 anys

### HORARIS

Dilluns i divendres  
17.30-18.30

### LLOC

Centre d'estudi de  
judo Renshinkan

Nins i nines de  
9 a 14 anys

Dilluns i divendres  
18.30-19.30

## PISCINA



### PREUS

1 sessió: 20€/mes  
2 sessions: 36€/mes  
3 sessions: 45€/mes

### PAGAMENTS

S'han de fer entre dia 1 i 7 de cada mes a la recepció de la piscina, mitjançant targeta bancària o amb liquidació per fer el pagament al banc o a l'ajuntament.

HORARI 2024	DILLUNS	DIMARTS	DIMECRES	DIJOUS	DIVENDRES
8:30-9:20	Aquagym	Aquagym	Aquagym	Aquagym	Aquagym
09:20-10:10	Natació adults	Natació adults	Natació adults	Natació adults	Natació adults
10:10-11:00	Natació gent gran	Natació gent gran	Natació gent gran	Natació gent gran	Natació gent gran
16:00-16:40	Pingüins 4/5	Pingüins 4/5	Pingüins 4/5	Pingüins 4/5	Pingüins 4/5
	Dofins 7/8	Dofins 7/8	Dofins 7/8	Dofins 7/8	Dofins 7/9
16:40-17:10	Ferrerets 3/4	Ferrerets 3/4	Ferrerets 3/4	Ferrerets 3/4	Ferrerets 3/4
	Sípies	Sípies	Sípies	Sípies	Sípies
17:10-17:40	Ferrerets 3/4	Ferrerets 3/4	Ferrerets 3/4	Ferrerets 3/4	Ferrerets 3/4
	Crancs 6m/3	Crancs	Crancs	Crancs	Crancs
17:40-18:10	Crancs 6m/3	Ferrerets 3/4	Crancs	Ferrerets 3/4	Crancs
17:40-18:20	Pingüins 4/5	Pingüins 4/5	Pingüins 4/5	Pingüins 4/5	Pingüins 4/5
	Pops 6/7	Pops 6/7	Pops 6/7	Pops 6/7	Pops 6/7
18:20-19:00	Pops 6/7	Pops 6/7	Pops 6/7	Pops 6/7	Pops 6/7
	Balenes 9/10	Balenes 9/10	Balenes 9/10	Balenes 9/10	Balenes 9/10
18:20-19:10	Natació adults	Natació adults	Natació adults	Natació adults	Natació adults
19:10-20:00	Taurons + 11	Iniciació adults	Taurons + 11	Iniciació adults	Taurons + 11
	Aquagym	Aquagym	Aquagym	Aquagym	Aquagym

### Informació i inscripcions

**Telèfon: Piscina Municipal 971 58 81 97 ext. 5 - 651 10 21 38**

- Els dies de les sessions per setmana es combinen:  
1 sessió: divendres // 2 sessions: dilluns i dimecres o dimarts i dijous // 3 sessions: dilluns, dimecres i divendres o dimarts, dijous i divendres.
- Places disponibles molt limitades.
- Els alumnes de 6 mesos a 3 anys d'edat hauran d'anar acompanyats d'un adults durant la classe.
- Els alumnes nous de 6 anys o més hauran de fer una prova de nivell.
- Les edats són orientatives. Depenent del nivell aniran a un grup o altre.
- No es podran canviar o recuperar sessions.

# Bàsquet



## Informació i inscripcions

**Telèfon: Lorenzo Baltasar 620095697**

**Juan Antonio Ferrera 609452383**

**Carlos Blanes 661544405**

web: [www.cbcapdepera.com](http://www.cbcapdepera.com)

Correu: [clubdebasquetcapdepera@gmail.com](mailto:clubdebasquetcapdepera@gmail.com)



club de bàsquet capdepera

<b>CATEGORIA</b>	<b>NASCUTS</b>	<b>PREU</b>
Baby psiscobàsquet	2019-2020-2021	180€ (2 entrenaments)
Escoleta	2018	180€ (2 entrenaments)
Iniciació	2017	275€ (2 entrenaments + partit)
Premini	2015-2016	275€ (2 entrenaments + partit)
Mini	2013-2014	275€ (3 entrenaments + partit)

## ESCOLETA FUTSAL

### Informació i inscripcions

**Telèfon: Enzo 699 66 52 10 / 659 68 68 97**

Inici: Dimecres 2/10/2024

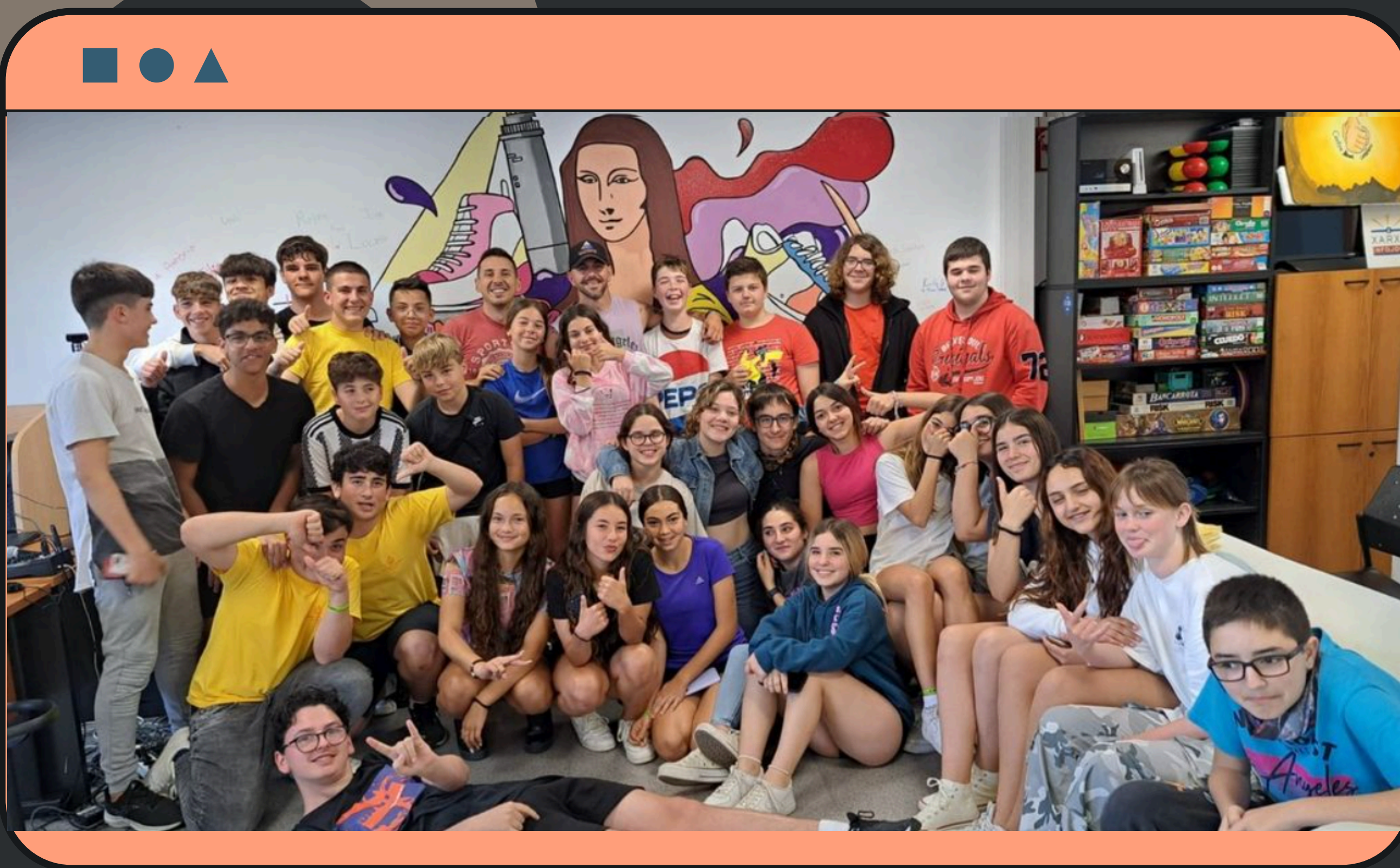
<b>CURS</b>	<b>HORARIS</b>	<b>LLOC</b>	<b>PREU</b>
Nins i nines de 4 a 5 anys	<u>Dilluns i divendres</u> 17-18	poliesportiu	200€/curs





# Oferta cursos Centre Jove 2024/2025

INSCRIPCIONS  
DE L'11  
AL 30  
DE SETEMBRE



Més informació  
**Centre Jove**

Carrer de la Mar, s/n  
971 81 82 44

[centrejove@ajcapdepera.net](mailto:centrejove@ajcapdepera.net)

[www.ajcapdepera.net](http://www.ajcapdepera.net)



Ajuntament de Capdepera





**Període de matriculació:  
de l'11 al 30 de setembre**

**Lloc:** Centre Jove de Capdepera carrer de la Mar, s/n.

**Horari:** de dilluns a divendres  
de 9 h a 14 h i de 15 h fins a les 19 h

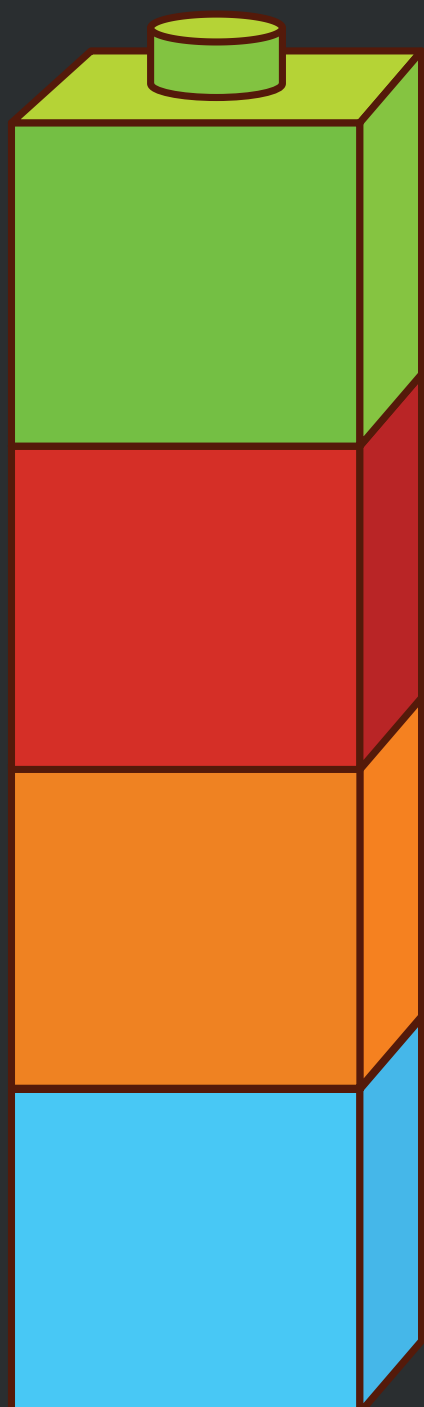
**Contacte:** 971 81 82 44

[centrejove@ajcapdepera.net](mailto:centrejove@ajcapdepera.net)

**Informació**

- Els cursos i tallers comencen a partir de dia 1 d'octubre i acaben dia 31 de maig, sempre segons el calendari escolar establert al municipi de Capdepera.
- Tots els cursos tenen un nombre de places limitat, que s'adjudicarà per estricta ordre de sol·licitud.
- Per raons d'organització, les dates i els horaris poden variar.
- El centre Jove es reserva el dret d'anul·lar o cancel·lar alguna activitat o grup si no s'arriba a un mínim de 10 persones inscrites.
- Només es farà la devolució de la quota de matrícula si per qualsevol motiu s'ha d'anul·lar el curs.
- Cada usuari haurà d'emplenar un full per a cada activitat a la qual s'inscrigui.

**Procediment de matrícula**



1. Emplenar el full d'inscripció.
2. En el cas dels cursos no gratuïts, han de passar pel Centre Jove per recollir les «cartes de pagament».
3. No es considerarà completat el procediment d'inscripció fins que s'hagi aportat tota la documentació requerida.
4. La matrícula als cursos es farà per rigorós ordre d'inscripció, prioritzant aquells alumnes que compleixin tots els requisits exigits.

# Teatre Iniciació



	<b>PREU MES</b>	<b>SESSIÓ</b>	<b>LLOC</b>	<b>HORARI</b>
<b>Educació infantil</b>	75,23€	1 h/setmana	Teatre	Dimarts de 17 a 18 h
<b>1r, 2n, 3r Primària</b>	75,23€	1 h/setmana	Teatre	Dijous de 16 a 17 h
<b>4t, 5è, 6è Primària</b>	75,23€	1 h/setmana	Teatre	Dijous de 17 a 18 h
<b>ESO</b>	75,23€	1 h/setmana	Teatre	Dijous de 18 a 19 h

## Perfeccionament

	<b>PREU MES</b>	<b>SESSIÓ</b>	<b>LLOC</b>	<b>HORARI</b>
<b>ESO, Batxiller i joves fins a 30 anys</b>	112,84€	1 h/setmana	Teatre	Dijous de 19 a 20.30 h

## Tallers diversos manualitats, cuina



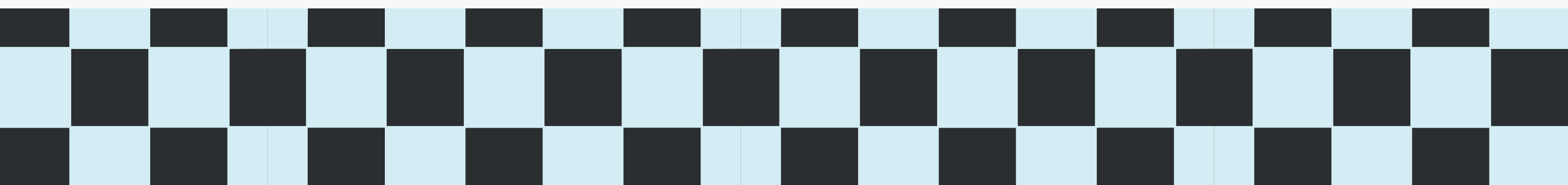
	<b>PREU MES</b>	<b>SESSIÓ</b>	<b>LLOC</b>	<b>HORARI</b>
<b>6è Primària, ESO i Batxiller</b>	segons activitat	1 h/setmana	Centre jove	Divendres de 17 a 18.30 h

## Altres activitats excursions i sortides

Acampades (La Victòria, Betlem, etc)  
Excursions (Parc de Llevant, Cabrera, Fonts Ufanes, etc)  
Trobades amb altres centres joves de les illes.



## nits temàtiques

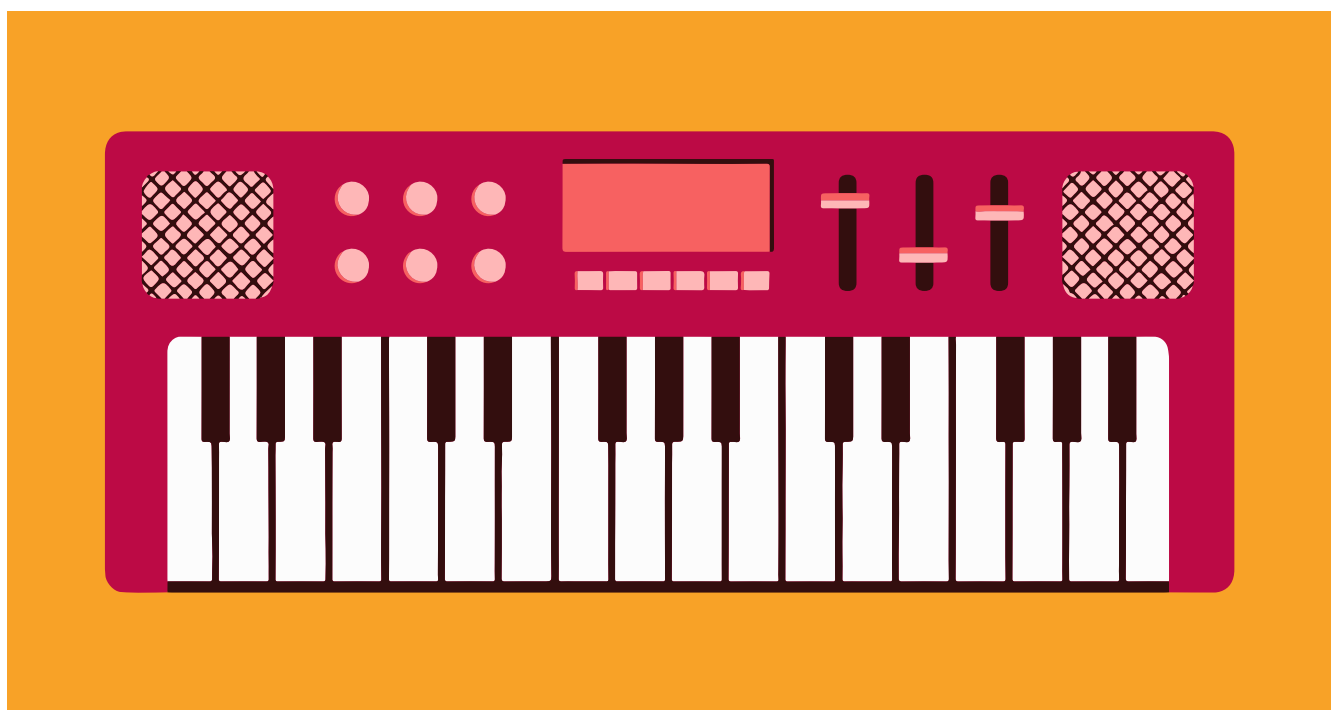
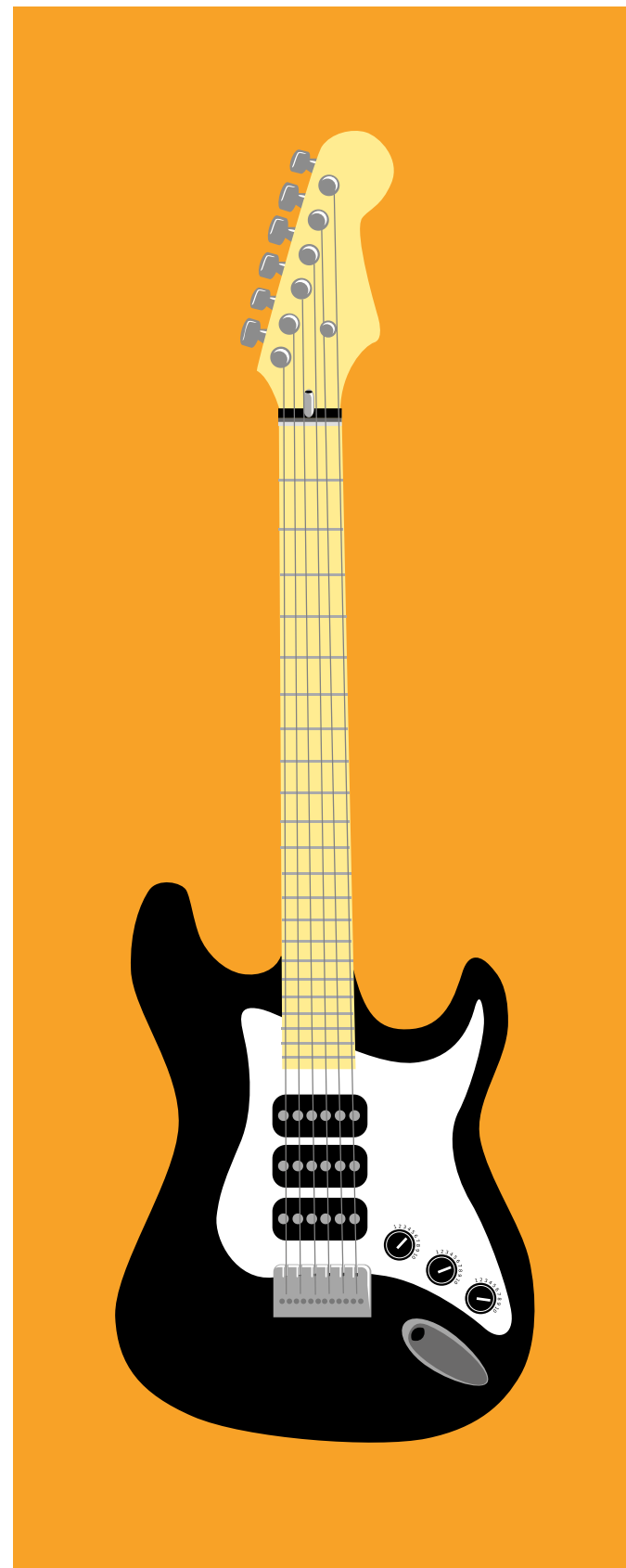




programa del Ministeri d'Educació, Cultura i Esports en col·laboració amb l'Ajuntament de Capdepera.

- **Iniciació a Internet** (certificat de 110 h)
- **Educació infantil** (certificat de 180 h)
- **Gestió de Recursos Humans** (certificat de 90 h)
- **Introducció a la musicoteràpia** (certificat de 60 h)
- **Iniciació a la comptabilitat. Gestió comercial i finançament de PYMES** (certificat de 70 h)
- **Anàlisi i escriptura de guions de cine** (certificat de 60 h)
- **Prevenió de riscos laborals** (certificat de 50 h)
- **Agricultura ecològica** (certificat de 60 h)
- **Eines per a l'aprenentatge en educació formal i no formal: l'enfocament de projectes** (certificat de 60 h)
- **Nutrició** (certificat de 60 h)





# ESCOLA MUNICIPAL DE MÚSICA

Curs 2024-2025



Ajuntament de Capdepera



## INFORMACIÓ I MATRÍCULES

Escola Municipal de Música

c/ Sol, 2

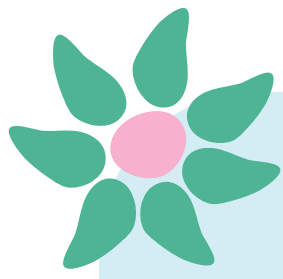
971 56 37 10 - 676 71 62 60

<https://www.emmcapdepera.com/>

[info.emmcapdepera@gmail.com](mailto:info.emmcapdepera@gmail.com)

Inscripcions  
del 9 al 12 de  
setembre





# INFORMACIÓ

- Tots els cursos han de tenir un nombre mínim d'alumnes matriculats per poder dur-se a terme. en cas contrari, l'organització es reserva el dret d'anul·lar qualque curs.
- Tots els cursos seguiran el calendari escolar establert a principi de curs per la mateixa escola.
- Tots els cursos tenen un nombre de places limitat, que s'adjudicarà per estricte ordre de sol·licitud.

## Informació de matrícules

- Es podran recuperar les classes perdudes per causes imputables a l'Escola però no per qüestions personals.
- Les hores d'avaluació compten com a hores de classe.
- Les activitats es cobraran per domiciliació bancària mensualment, per endavant, i independentment del calendari escolar.
- Passat aquest període, la matrícula continua oberta segons disponibilitat.
- Per a les especialitats que no hi hagi places disponibles s'obrirà una llista d'espera per ordre d'inscripció.

Es farà un descompte del 10% als alumnes membres de família nombrosa, sempre que aquesta circumstància s'acrediti en el moment de la matrícula.

- La matrícula té un cost de 20 €, que es cobrarà amb la primera mensualitat.
- En cas de que un alumne es doni de baixa durant un curs i es vulgui tornar a matricular durant aquell mateix curs, haurà de tornar a abonar la matrícula.

### Altres qüestions:

- Les especialitats que s'imparteixen actualment a l'Escola són: flauta, clarinet, saxòfon, trompeta, trompa, trombó, tuba, violí, viola, violoncel, guitarra clàssica, guitarra elèctrica, baix elèctric, piano, percussió, bateria i cant.
- Durant el curs escolar es podran gaudir de tallers temàtics que es convocaran puntualment.
- Els conjunts instrumentals i vocals del centre participen de manera regular en trobades i intercanvis amb els formacions.

# PROGRAMES DE LLARGA DURADA

## Sensibilització a la música *(per a infants d'entre 3 i 5 anys)*

Adreçat a infants que volen iniciar una primera aproximació a la música. Totes les sessions seran col·lectives.

Cicle	Matèries	Minuts setmanals	Preu mensual mínim i màxim	Descripció
Sensibilització	Juguem 1	60	16,05€	A través de la cançó, la dansa i l'audició l'alumnat treballarà aspectes com la formació vocal, auditiva, rítmica i motricitat.
	Juguem 2	60	16,05€	
	Juguem 3	60	16,05€	

## Iniciació a la música *(per a infants d'entre 6 i 7 anys)*

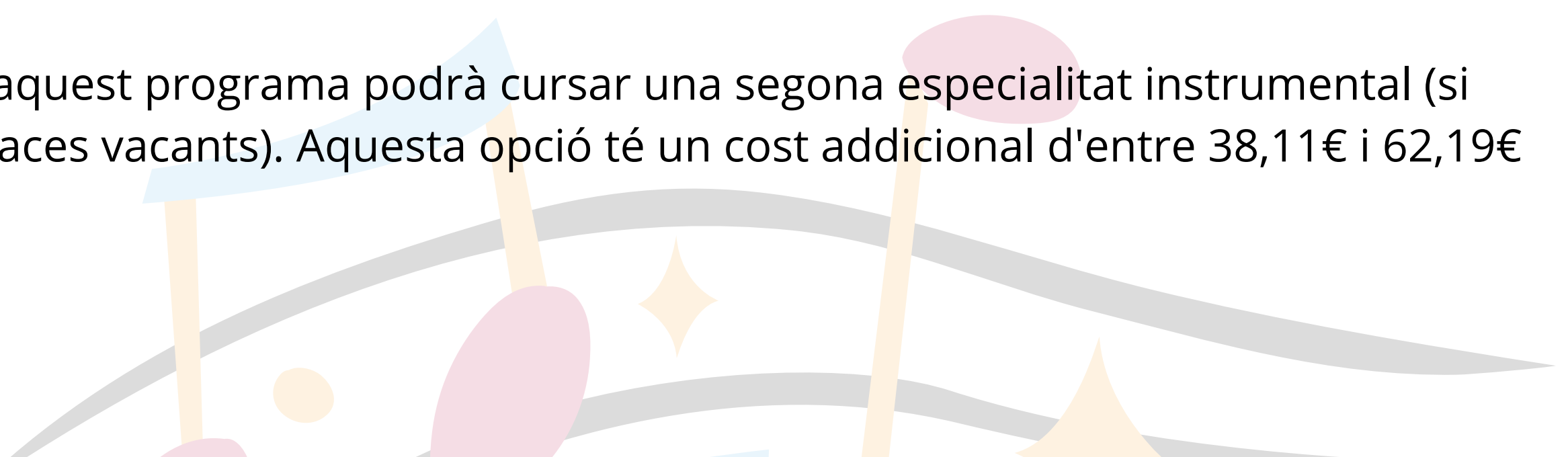
Adreçat a aquells infants que volen iniciar-se per primera vegada en els diferents elements del llenguatge musical i dels instruments. Les sessions individuals d'instrument s'iniciaran en el segon nivell d'aquest programa.

Cicle	Matèries	Minuts setmanals	Preu mensual mínim i màxim	Descripció
Iniciació 1	Iniciació a la música	60	57,17€	Durant aquest període es presenten tots els instruments que es poden estudiar a l'escola.
	Roda d'instruments	30		
Iniciació 2	Iniciació a la música	60	57,17€	S'introdueix la pràctica instrumental.
	Roda d'instruments	30		

## Ensenyaments elementals no reglats *(per a infants a partir de 8 anys)*

Ensenyaments que no requereixen el compliment d'exigències de caràcter oficial. Adreçat a aquells infants que vulguin aprofundir en la seva formació musical. S'ofereix la possibilitat a l'alumnat de dissenyar el seu propi itinerari formatiu. Totes les sessions seran col·lectives exceptuant les d'instrument.

L'alumnat d'aquest programa podrà cursar una segona especialitat instrumental (si existeixen places vacants). Aquesta opció té un cost addicional d'entre 38,11€ i 62,19€ mensuals.





<b>Cicle</b>	<b>Matèries</b>	<b>Minuts setmanals</b>	<b>Preu mensual mínim i màxim</b>
Elemental no reglat	Llenguatge musical	60	57,17€
	Instrument individual	30	
<hr style="border-top: 1px dashed #ccc;"/>			
Elemental no reglat conjunt	Llenguatge musical	60	62,19€-81,25€
	Instrument individual	30-45	
	Conjunt	60	

## Ensenyaments elementals reglats *(per a infants a partir de 8 anys)*

Ensenyaments que exigeixen la matrícula oficial de l'alumne, que s'hauran d'impartir conforme a la normativa reguladora d'aquest tipus d'ensenyaments i que consta de quatre nivells. Adreçat a aquells infants que vulguin aprofundir en la seva formació musical. Totes les sessions seran col·lectives exceptuant les d'instrument.

L'alumnat d'aquest programa podrà cursar una segona especialitat instrumental (si existeixen places vacants). Aquesta opció té un cost addicional de 81,25€ mensuals.

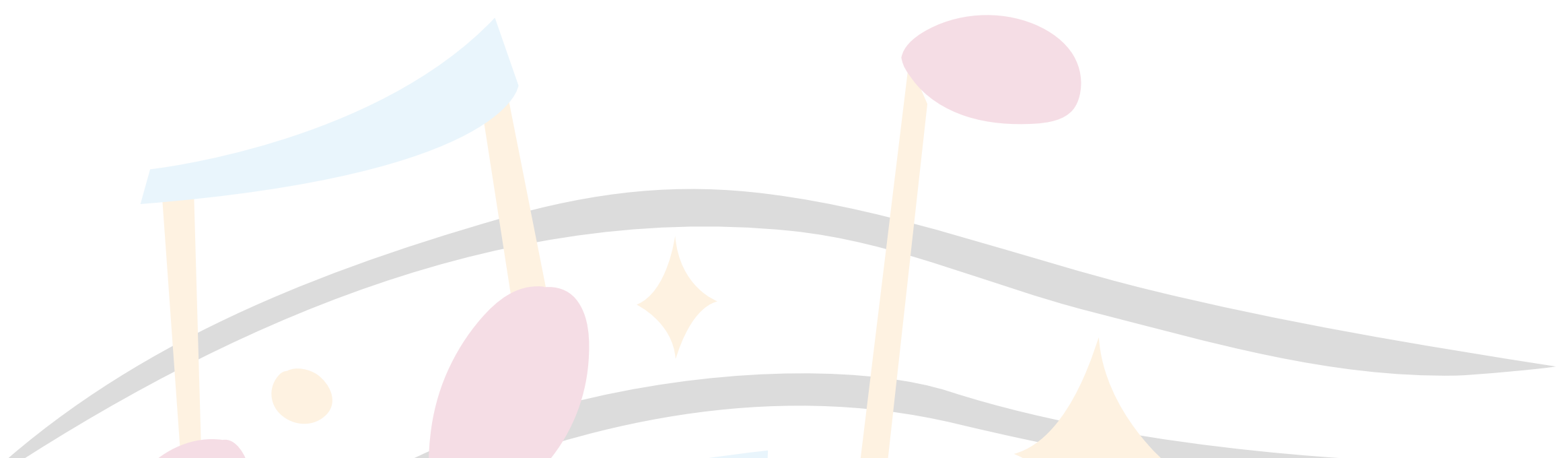
<b>Cicle</b>	<b>Matèries</b>	<b>Minuts setmanals</b>	<b>Preu mensual mínim i màxim</b>
Elemental reglat	Llenguatge musical	120	111,34€-116,36€
	Instrument individual	60	
	Conjunt	60	
	Coral	60	

\* Només s'ha de cursar al 3r i 4rt nivell.

## Ensenyaments professionals *(per a infants a partir de 12 anys)*

Ensenyaments que exigeixen la matrícula oficial de l'alumne, que s'hauran d'impartir conforme a la normativa reguladora d'aquest tipus d'ensenyaments. Adreçat a aquells infants que vulguin aprofundir en la seva formació musical. Totes les sessions seran col·lectives, exceptuant les d'instrument.

L'alumnat d'aquest programa podrà cursar una segona especialitat instrumental (si existeixen places vacants). Aquesta opció té un cost addicional d'entre 76,23€ i 126,38€ mensuals.



## Especialitats orquestrals (per a infants a partir de 12 anys)

Cicle	Matèries	Minuts setmanals	Preu mensual mínim i màxim
Professional orquestral 1 i 2	Llenguatge musical	120	131,40€-166,51€
	Instrument individual	60	
	Conjunt	90	
	Piano complementari+	30	
<hr style="border-top: 1px dashed #ccc;"/>			
Professional orquestral 3 i 4	Harmonia	120	199,60€-237,71€
	Instrument individual	60	
	Conjunt	120	
	Piano complementari	30	
	Música de cambra	60	
	Història de la música	60	

+ Només s'ha de cursar al 2n nivell.

\* Només s'ha de cursar al 4rt nivell.

## Especialitats no orquestrals

Cicle	Matèries	Minuts setmanals	Preu mensual mínim i màxim
Professional no orquestral 1 i 2	Llenguatge musical	120	116,36€
	Instrument individual	60	
	Coral	90	
<hr style="border-top: 1px dashed #ccc;"/>			
Professional no orquestral 3 i 4	Harmonia	120	164,49-240,71€
	Instrument individual	60	
	Conjunt	120	
	Música de cambra	60	
	Història de la música+	60	
	Acompanyament	60	

+ Només s'ha de cursar al 4rt nivell.

\* Només s'ha de cursar al 4rt nivell de l'especialitat de piano,

# PROGRAMES DE CURTA DURADA

L'oferta formativa de curta durada consta de diversos programes que es defineixen segons l'edat i/o perfil de l'alumnat i tenen la flexibilitat necessària per donar resposta a les diferents necessitats formatives. Es pretén una formació específica de l'alumnat en algun camp relacionat amb la música sense necessitat de continuïtat entre cursos escolars. Aquesta oferta la podem dividir en 2 grans blocs:

## Teatre musical *(per a infants a partir de 6 anys i adults)*

Cicle	Matèries	Minuts setmanals	Preu mensual mínim i màxim
Teatre musical	Cant	60	35,11€
	Dramatúrgia	60	

## Música a mida *(per a infants a partir de 6 anys i adults)*

L'oferta formativa de curta durada consta de diversos programes que es defineixen segons l'edat i/o perfil de l'alumnat i tenen la flexibilitat necessària per donar resposta a les diferents necessitats formatives. Es pretén una formació específica de l'alumnat en algun camp relacionat amb la música sense necessitat de continuïtat entre cursos escolars. Aquesta oferta la podem dividir en 2 grans blocs:

Cicle	Matèries a escollir	Minuts setmanals	Preu mensual mínim i màxim
Música a mida	Instrument i/o veu individual	30-35	38,12€-57,17€
	Conjunt instrumental i/o vocal	60	5,02€
	Combo	60	19,06€
	Música de cambra	60	30,09€
	Llenguatge musical	60	19,06€
	Harmonia	120	38,11€
	Història de la música	60	38,11€
	Coneixements musicals per a adults	60	19,06€





# Cursos i tallers ESCOLA D'ADULTS OFERTA CURS 2024/2025

ÀREA  
EDUCATIVA  
CEPA Artà

IDIOMES  
anglès-alemany-castellà

TALLER DE  
PAUMA

RESTAURACIÓ  
DE MOBLES

PINTURA

FOTOGRAFIA

CATALÀ  
Informació sobre  
(auto)formació i proves  
de certificació

## INFORMACIÓ

### Oficina d'Educació

**Poliesportiu municipal (entrada pel parc infantil).**

**Carrer de la Mar, s/n.**

**Telèfon: 696 66 17 34**

**correu: [educacio@ajcapdepera.net](mailto:educacio@ajcapdepera.net)**

# ESCOLA D'ADULTS

## INFORMACIÓ

### Oficina d'Educació

**Poliesportiu municipal (entrada pel parc infantil).**

**Carrer de la Mar, s/n.**

**Telèfon: 696 66 17 34**

**correu: [educacio@ajcapdepera.net](mailto:educacio@ajcapdepera.net)**

**De dilluns a divendres de 9 a 14 h**

## INFORMACIÓ I MATRICULACIÓ

- **Per participar als cursos cal ésser major de 18 anys.**
- **Tots els cursos tenen un nombre de places limitat, que s'adjudicarà per estricte ordre de sol·licitud.**
- **Per raons d'organització, les dates i els horaris poden variar.**
- **L'organització es reserva el dret d'anul·lar qualque curs si no hi ha un mínim d'alumnes necessari per poder-lo realitzar.**
- **Només es farà la devolució de la quota de matrícula si per qualsevol motiu s'ha d'anul·lar el curs o si els horaris inicialment previstos es veuen modificats.**

### **Procediment de matrícula:**

**Passar per l'Oficina d'Educació per emplenar el full d'inscripció i obtenir el document de liquidació personalitzat (imprescindible per poder pagar el curs).**



# IDIOMES

## Cursos oferts per l'Ajuntament



**Inscripcions:**  
del 14 al 31 d'octubre

Idioma	Preu/mes	Durada	Dies/Hores	Lloc
Castellà inicial	104,56€	de novembre a abril	dilluns i dimecres 9-10	Aula baixos poliesportiu
Castellà mitjà	104,56€	de novembre a abril	dilluns i dimecres 10-11	Aula baixos poliesportiu
Anglès inicial (60 h)	104,56€	de novembre a abril	dilluns i dimecres 17-18.30	IES Capdepera
Anglès mitjà I (60 h)	104,56€	de novembre a abril	dilluns i dimecres 18.30-20	IES Capdepera
Anglès mitjà II (60 h)	104,56€	de novembre a abril	dimarts i dijous 17-18.30	IES Capdepera
Anglès conversa (nivell avançat)	104,56€	de novembre a març	dimarts i dijous 18.30-20.30	IES Capdepera
Alemany inicial (60 h)	104,56€	de novembre a abril	dimarts i dijous 9.30-11	Aula baixos poliesportiu
Alemany mitjà (60 h)	104,56€	de novembre a abril	dimarts i dijous 11-12.30	Aula baixos poliesportiu

## Cursos de l'Escola Oficial d'Idiomes (EOI)



### Informació:

**Lloc: Escola Oficial d'Idiomes de Manacor**

**Telèfon: 971 55 41 52**

**web: [www.eoimanacor.com](http://www.eoimanacor.com)**

**Durada cursos: del 30/09/2024 al 30/05/2025**

Idioma	Dies/Hores	Lloc	
Alemany A1	dimarts i dijous 19-21	IES Capdepera	
Alemany A2	dimarts i dijous 17-19	IES Capdepera	
Anglès A1	dilluns i dimecres 19-21	IES Capdepera	
Anglès A2	dilluns i dimecres 17-19	IES Capdepera	

## SERVEI D'ASSESSORAMENT LINGÜÍSTIC

**Lloc: Poliesportiu municipal (entrada pel parc infantil)**

**Telèfon: 682 34 61 43 - correu: [sal@ajcapdepera.net](mailto:sal@ajcapdepera.net)**



FORMACIÓ EN LLENGUA CATALANA

- Informació sobre recursos d'autoaprenentatge de català. Clicau [aquí](#)
- Enllaç als Punts d'autoaprenentatge de català de les biblioteques municipals. Clicau [aquí](#)
- Informació sobre organismes que ofereixen cursos presencials/modalitat semipresencial/en línia.
- Informació sobre titulació de certificats de català, equivalències i proves oficials.

### Informació:

**Lloc: CEPA Artà (IES Llorenç Garcías i Font),**

**C. Pere Amorós núm. 4 (Artà)**

**Telèfon: 971 82 93 00**

**web: [www.cepaarta.cat](http://www.cepaarta.cat)**

**Per als cursos del CEPA  
impartits a Cala Rajada**

**Escola d'adults Telèfon: 696 66 17 34**

### MATRÍCULA DELS CURSOS DE L'AULA DE CALA RAJADA

#### CENTRE CAP VERMELL

**dilluns 9 i 16 de setembre de 17:00 a 20:00**

**divendres 13 i 20 de setembre de 17:00 a 20:00**

#### Documentació (nous alumnes):

**Fotocòpia DNI, passaport o targeta de resident**

**1 foto carnet**



## Acollida lingüística

Destinataris: alumnes estrangers que no entenen ni parlen català o castellà.

Finalitat: Adquirir competència comunicativa bàsica en català i/o en castellà tant oral com escrit.

 <b>Acollida lingüística de castellà nivell 1 (alfabetització)</b> Persones que no coneixen l'alfabet llatí.	<b>Dies/Hores</b> <u>dilluns i divendres</u> 16-17.50	<b>Lloc</b> Centre Cap Vermell
 <b>Acollida lingüística de castellà nivell 2 (consolidació)</b> Persones que coneixen l'alfabet llatí.	<b>Dies/Hores</b> <u>dimecres 17.30-19.20</u> <u>divendres 18-19.50</u>	<b>Lloc</b> Centre Cap Vermell

## Català

Català A2



**Dies/Hores**  
dilluns 18.30-20  
dimecres 19.30-20.45

**Lloc**  
Centre Cap Vermell





# Cursos de Capacitació Digital Ciutadana

Destinatari: persones majors de 18 anys.

## PERÍODE DE MATRÍCULA

### CENTRE CAP VERMELL

#### 1r curs

**dilluns 9 i 16 de setembre de 17:00 a 20:00**  
**divendres 13 i 20 de setembre de 17:00 a 20:00**

#### 2n curs

**Del 22 al 31 de gener**  
**dimecres de 17:15 a 18:45, divendres de 16:00 a 17:15**

#### Documentació (nous alumnes):

**Fotocòpia DNI, passaport o targeta de resident**  
**1 foto carnet**

**Curs 1**  
**(23 d'octubre 2024-22 de gener 2025)**

**Dies/Hores**  
dimecres 17.15-18.45  
divendres 16-17.15

**Lloc**  
**Centre Cap Vermell**

**Curs 2**  
**(5 de febrer 2025-16 d'abril 2025)**

**Dies/Hores**  
dimecres 17.15-18.45  
divendres 16-17.15

**Lloc**  
**Centre Cap Vermell**



# Restauració de mobles

**PERÍODE DE MATRÍCULA**  
**del 16 al 27 de setembre**

**de dilluns a divendres de 9 h a 14 h**

**Lloc: Oficina d'Educació. Poliesportiu municipal (entrada pel parc infantil).**

**Carrer de la Mar, s/n.**

**Telèfon: 696 66 17 34**

**correu: [educacio@ajcapdepera.net](mailto:educacio@ajcapdepera.net)**

**Durada cursos: Inici al mes d'octubre! (60 h)**

<b>Grup</b>	<b>Dies/Hores</b>	<b>Lloc</b>	<b>Preu</b>
<b>Grup A</b>	<b><u>Dilluns i dimecres</u> 17-19</b>	<b>Espai s'Olivera</b>	<b>145,23€</b>
<b>Grup B</b>	<b><u>Dilluns i dimecres</u> 19-21</b>	<b>Espai s'Olivera</b>	<b>145,23€</b>
<b>Grup C (intensiu)</b>	<b><u>Dimarts</u> 17-21</b>	<b>Espai s'Olivera</b>	<b>145,23€</b>

## Pintura

**PERÍODE DE MATRÍCULA**  
**del 14 al 31 d'octubre**

**Durada cursos: de novembre a abril (60 h)**

<b>Grup</b>	<b>Dies/Hores</b>	<b>Lloc</b>	<b>Preu</b>
<b>Grup 1</b>	<b><u>Dimarts i dijous</u> 17-19</b>	<b>Espai s'Olivera</b>	<b>145,23€</b>
<b>Grup 2</b>	<b><u>Dimarts i dijous</u> 19-21</b>	<b>Espai s'Olivera</b>	<b>145,23€</b>

# Taller de pauma

**PERÍODE DE MATRÍCULA**  
**del 14 al 31 d'octubre**

**Durada cursos: Inici al novembre (40 h)**

<b>Grup</b>	<b>Dies/Hores</b>	<b>Lloc</b>	<b>Preu</b>
<b>Grup únic</b>	<b><u>Dimecres</u></b> <b>17-19</b>	<b>Espai</b> <b>s'Olivera</b>	<b>69,71 €</b>

# Fotografia

**PERÍODE DE MATRÍCULA**  
**del 14 al 31 d'octubre**

**Durada cursos: inici al novembre (40 h)**

<b>Grup</b>	<b>Dies/Hores</b>	<b>Lloc</b>	<b>Preu</b>
<b>Grup únic</b>	<b><u>Dimarts</u></b> <b>17-19</b>	<b>Centre Cap</b> <b>Vermell</b>	<b>69,71 €</b>