


Nou calendari de recollida per als generadors singulars

 **22:00h.**
a 24:00h.

Consulta el nou calendari setmanal de recollida i recorda que els residus s'han de treure entre les 21 h i les 24 h.

Temporada baixa (16 de novembre-14 de març)

DILLUNS	DIMARTS	DIMECRES	DIJOUS	DIVENDRES	DISSABTE	DIUMENGE
 *				 *		
						
						
						
						

Temporada alta (15 de març-15 de novembre)

DILLUNS	DIMARTS	DIMECRES	DIJOUS	DIVENDRES	DISSABTE	DIUMENGE
 *		 *		 *	 *	
						
						
						
						

* S'ha de treure abans de les 8 h del matí.



Capdepera recicla
"MÉS VERDA, MÉS VIVA"

Reciclant la matèria orgànica hi guanyem tots!

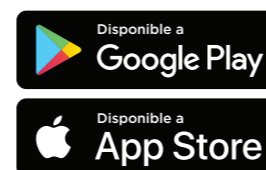
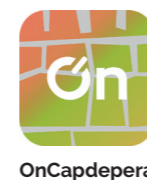
971 56 30 52

www.ajcapdepera.net
residus.es/capdepera

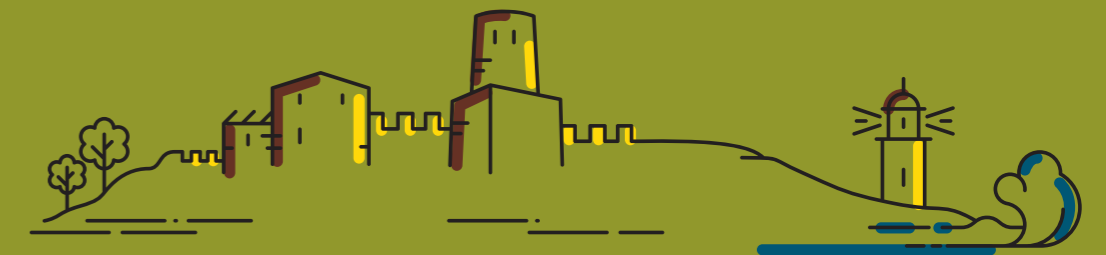


Capdepera recicla
"MÉS VERDA, MÉS VIVA"

Guia informativa del Servei de recollida de residus pels generadors singulars



Ajuntament de Capdepera



Què cal dipositar a la fracció orgànica?

Els residus orgànics són aquells materials compostables, tot el que procedeix dels éssers vius, com ara restes d'aliments o plantes.

SI



Restes de fruita, verdura, carn i peix



Clovelles de fruits secs, closques d'ou i marisc



Embotits, espines i ossos



Paper de cuina amb restes de menjar



Restes de cafè i bosses d'infusions



Petites restes de jardineria

No

- Bolquers, compreses i tampons
- Restes de menjar líquid i tota classe d'oli
- Pols d'agranar i bosses d'aspirador
- Cendra i llosques de cigarretes
- Restes vegetals tractades amb pesticides
- Fustes tractades
- Medicaments
- Excrements i altres restes d'animals
- Teixits i articles de pell

La matèria orgànica s'ha de dipositar:

En bosses compostables i/o de plàstic transparent dins de contenidors marrons homologats.



SI

- Botelles de vidre
- Pots de vidre
- Flascons de perfum

No

- Bombetes i fluorescents
- Vidre pla i miralls
- Ceràmica i porcellana
- Plats, copes i tassons

El vidre s'ha de dipositar:

En contenidors verds homologats i sense bossa de plàstic.

SI

- Botelles i pots de plàstic
- Bosses de plàstic i film
- Brics
- Llaunes i aerosols
- Safates de plàstic o de porexpan
- Taps i xapes metàl·liques
- Paper d'alumini

No

- CD i DVD
- Juguetes
- Tèxtil i sabates
- Envasos plens
- Envasos amb productes tòxics

Els envasos s'han de dipositar:

En contenidors grocs homologats o en bosses de plàstic grogues i/o transparents de 90 o 120 l.

SI

- Diaris i revistes
- Fullets, sobres i paper
- Plats i tassons de paper
- Capses de cartó
- Paper d'embalatge

No

- Brics
- Paper d'alumini o plastificat
- Paper brut d'oli, pintura o menjar
- Mocadors i tovallolletes de paper
- Paper de cuina
- Espirals les llibretes

El cartó s'ha de dipositar:

En contenidors blaus homologats, doblegat dins caixes de cartró o lligat per evitar que es dispersi i sense bosses de plàstic.



SI

- Pols d'agranar
- Ceràmica i porcellana
- Juguetes
- Miralls
- Papers tacats d'oli o pintura
- Fulles d'afaitar
- Excrements, compreses i bolquers
- Cendres o llosques
- Restes de cabells
- Tovallolletes, gases i tiretes

No

- Residus perillosos
- Voluminosos
- Enderrocs
- Líquids

El rebuig s'ha de dipositar:

En bosses de plàstic dins contenidors grisos homologats.

Recorda:

- S'ha d'indicar el nom de l'establiment i la fracció a cada contenidor.
- Els contenidors s'han de treure al costat de l'entrada de l'establiment, dins l'habitació dels fems o a la ubicació prèviament acordada amb l'ajuntament.
- Els contenidors s'hauran de retirar en un termini màxim de 30 minuts després de la recollida o en obrir l'establiment, en el cas de recollides nocturnes.

Altres residus

- Oli vegetal, residus elèctrics o electrònics i residus perillosos (pintures, olis industrials, bombetes,...): **s'ha de contactar amb gestors autoritzats.**
- Medicaments fora d'ús: **es poden portar a la farmàcia.**

Reciclant la matèria orgànica hi guanyem tots!