


# Neue Zeiten für die Müllabholung in einzelnen Geschäften

 **22:00h.**  
**a 24:00h.**

Prüfe die Abholungszeiten im neuen Wochenkalender und denk daran, dass der Müll zwischen 21 h und 24 h auszustellen ist.

## Niedrigsaison (16. November – 14. März)

MONTAG	DIENSTAG	MITTWOCH	DONNERSTAG	FREITAG	SAMSTAG	SONNTAG
 *				 *		
						
						
						
						

## Hochsaison (15. März – 15. November)

MONTAG	DIENSTAG	MITTWOCH	DONNERSTAG	FREITAG	SAMSTAG	SONNTAG
 *		 *		 *	 *	
						
						
						
						

\* Vor 8 Uhr morgens ausstellen



**Capdepera recicla**  
"MÉS VERDA, MÉS VIVA"

Durch die Wiederverwertung von organischen Abfällen gewinnen wir alle!

971 56 30 52

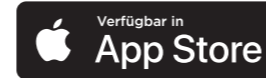
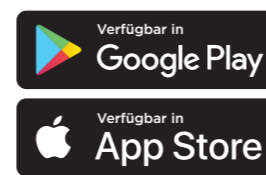
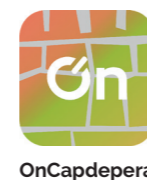
[www.ajcapdepera.net](http://www.ajcapdepera.net)  
[residus.es/capdepera](http://residus.es/capdepera)



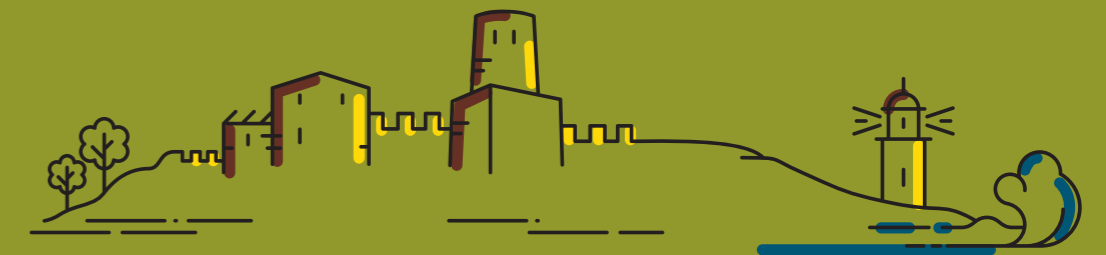
**Capdepera recicla**

"MÉS VERDA, MÉS VIVA"

Richtlinien für die Müllabholung in einzelnen Geschäften



Ajuntament de Capdepera



# Was sind organische Abfälle?

Organische Abfälle sind kompostierfähige Stoffe, alles was von lebenden Wesen kommt, wie zum Beispiel Essenreste und pflanzliche Abfälle

JA



Reste aus Obst, Gemüse, Fleisch und Fisch



Nussschalen, Eierschalen, Schalen von Meerestieren



Wurstware, Gräten und Knochen



Küchenpapier mit Essensresten



Kaffeesatz und Teebeutel



Kleine Mengen Gartenabfälle

NEIN

- Windeln, Damenbinden und Tampons
- Flüssige Essensreste und jegliche Sorte von Öl
- Staub und Staubsaugerbeutel
- Asche und Zigarettenkippen
- Gartenabfälle, die mit Pestiziden behandelt wurden
- Behandeltes Holz
- Medikamente
- Exkremente und andere Reste von Tieren
- Textilien und Lederwaren



**Organische Abfälle sind herauszustellen:**  
In kompostierfähigen und/oder durchsichtigen Plastiktüten in zugelassenen braunen Behältern.



JA

- Glasflaschen
- Marmeladengläser u.ä.
- Parfümflaschen

NEIN

- Glühbirnen und Leuchtröhren
- Glasscheiben und Spiegel
- Keramik und Porzellan
- Teller, Tassen und Gläser

**Glasmüll ist auszustellen:**  
In zugelassenen grünen Behältern, ohne Plastiktüten.



JA

- Plastikflaschen und -töpfe
- Plastiktüten und Klarsichtfolie
- Milch- und Saftkartons (Tetrapacks)
- Dosen und Sprühdosen
- Schalen aus Plastik oder Hartschaum
- Schraubverschlüsse und Deckel aus Metall
- Alufolie

NEIN

- CD und DVD
- Spielzeug
- Stoffe und Schuhe
- Volle Verpackungen
- Verpackungen von Giftstoffen

**Verpackungsmaterial ist auszustellen:**  
In zugelassenen gelben Behältern oder in gelben und/oder durchsichtigen Plastiktüten mit Fassungsvermögen 90 oder 120 liter.



JA

- Zeitungen und Zeitschriften
- Blätter, Umschläge und Papier
- Pappeller und -becher
- Pappkartons
- Verpackungspapier

NEIN

- Milch- und Saftkartons (Tetrapacks)
- Alufolie, Papier mit Aluminium- oder Plastikfilm überzogen
- Mit Öl, Farbe oder Essensreste verdecktes Papier
- Papiertaschentücher und Papierhandtücher
- Küchenpapier
- Spirale von Heften

**Papier und Pappe ist auszustellen:**  
In zugelassenen blauen Behältern, gefaltet in Pappkartons oder zusammengebunden, damit es nicht durch die Gegend fliegt, und nicht in Plastiktüten.



JA

- Hausstaub
- Keramik und Porzellan
- Spielzeug
- Spiegel
- Papier mit Öl- oder Farbflecken
- Rasierklingen
- Exkremente,
- Damenbinden und Windeln
- Asche und Zigarettenkippen
- Haare
- Feuchtwischtücher, Verbandsmaterial und Pflaster

NEIN

- Gefährliche Stoffe
- Sperrmüll
- Bauschutt
- Flüssigkeiten

**Der Restmüll ist auszustellen:**  
In Plastiktüten in zugelassenen grauen Behältern.

## Bedenke:

- Der Name des Anwesens und der Müllsorte ist auf jedem Behälter anzugeben.
- Die Behälter sind neben dem Hauseingang, im Müllraum oder dort aufzustellen, wo vorher mit der Gemeinde abgesprochen worden ist.
- Die Behälter sind innerhalb von 30 Minuten nach der Müllabholung oder bei nächtlicher Abholung nach Eröffnung am nächsten Tage hereinzunehmen.

## Andere Abfälle:

- Pflanzliches Öl, elektrische und elektronische Abfälle sowie gefährliche Stoffe (Farbreste, industrielles Öl, Glühbirnen,...): **Setzt euch mit zugelassenen Müllbeseitigungsfirmen in Verbindung.**
- Abgelaufene oder nicht genutzte Medikamente **sind in der apotheke abzugeben.**

**Durch die Wiederverwertung von organischen Abfällen gewinnen wir alle!**