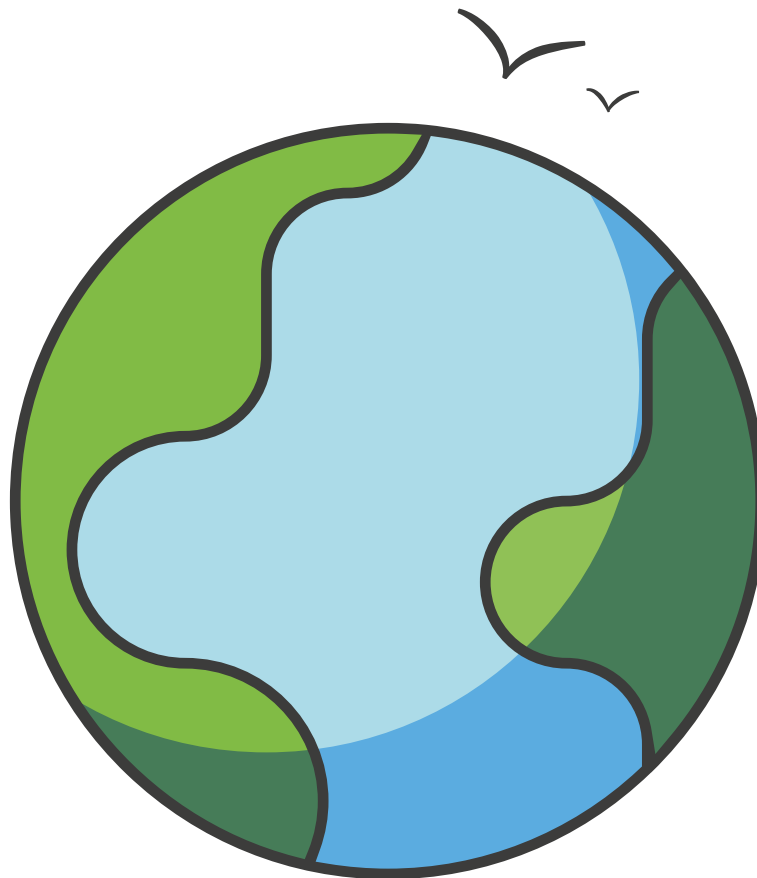


ESTALVI ENERGÈTIC I CONSUM RESPONSABLE

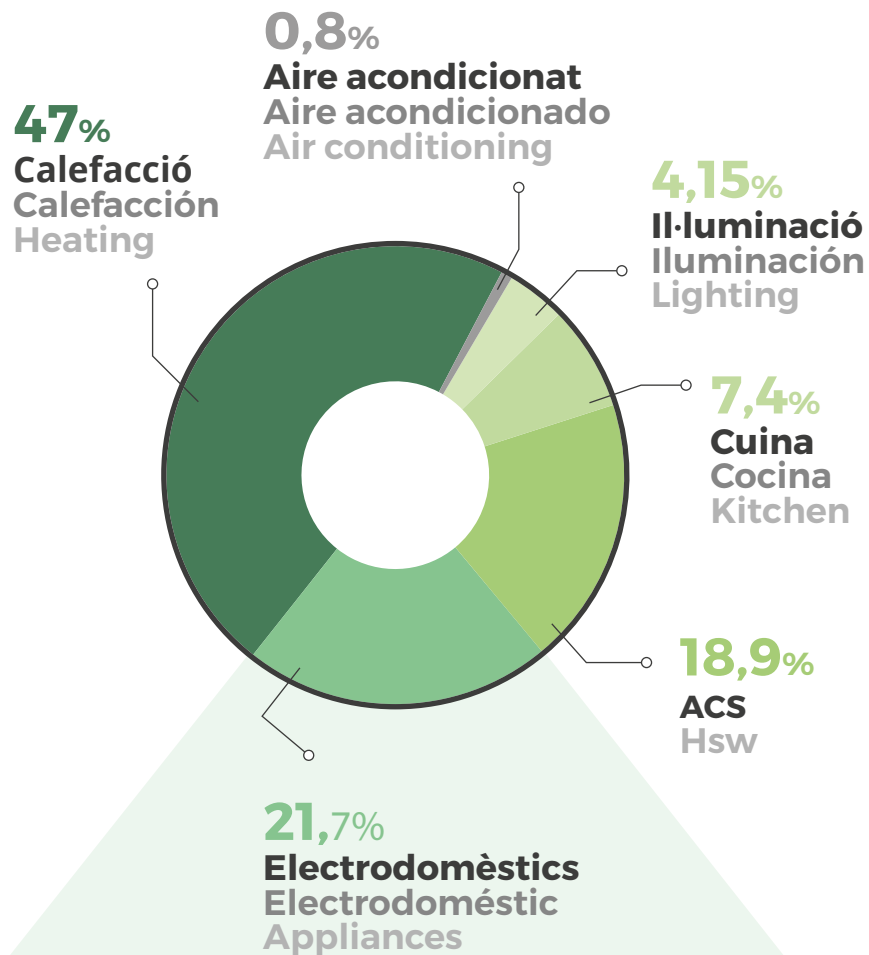
AMB ENERGIA POSITIVA

**AHORRO ENERGÉTICO
Y CONSUMO RESPONSABLE
CON ENERGÍA POSITIVA**

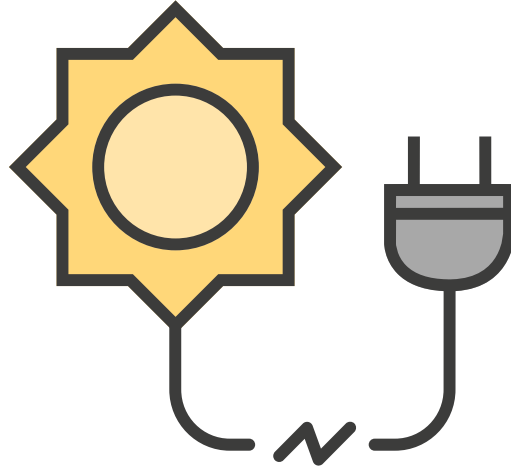


**SAVING ENERGY
AND RESPONSIBLE CONSUMPTION
WITH POSITIVE ENERGY**

Saps com consumeixes l'energia a casa teva? ¿Sabes cómo consumes la energía en tu casa? Do you know how you consume energy in your home?



Decàleg de bones pràctiques
Decálogo de buenas prácticas
Ten good practices



1

Aprofita la claror natural. És una font d'energia neta, gratuïta i renovable.

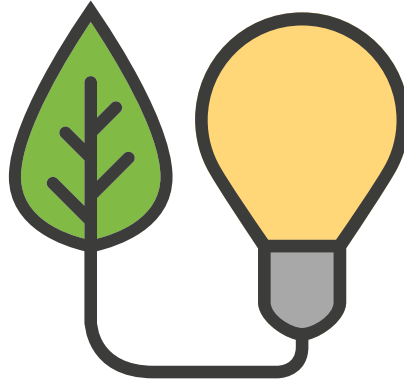
Aprovecha la luz natural. Es una fuente de energía limpia, gratuita y renovable.

Take advantage of natural light. It's a free, clean and renewable source of energy.

Decàleg de bones pràctiques

Decálogo de buenas prácticas

Ten good practices



2

Apaga els llums i canvia les bombetes incandescentes o halògenes de la teva llar per bombetes LED; estalviaràs entre el 80 i 90% del consum energètic en il·luminació.

Apaga las luces y cambia las bombillas incandescentes o halógenas de tu hogar por bombillas LED; ahorrarás entre el 80 y 90% del consumo energético en iluminación.

Turn off the lights and replace any incandescent or halogen bulbs in your home with LED bulbs; you'll consume 80% to 90% less energy for lighting.

Decàleg de bones pràctiques
Decálogo de buenas prácticas
Ten good practices



3

Escollir un electrodomèstic eficient i de baix consum energètic ja és una primera garantia d'estalvi.

Escoger electrodomésticos eficientes y de bajo consumo energético ya es una primera garantía de ahorro.

Choosing efficient, low consumption appliances is now a major way to save energy.

Decàleg de bones pràctiques

Decálogo de buenas prácticas

Ten good practices



4

Fes un bon ús dels electrodomèstics

- Rentadora i rentaplats: utilitza'ls sempre en càrrega completa i usant programes d'estalvi.
- Planxa: utilitza l'aparell per planxar la major quantitat de roba possible en una única vegada.
- Forn: No obris la porta si no és necessari. Si utilitzes el microones en comptes del forn convencional estalviaràs entre un 60 i un 70% de l'energia.

Haz buen uso de los electrodomésticos

- Lavadora y lavavajillas: utilízalos siempre en carga completa y usando programas de ahorro.
- Plancha: utilízala para planchar la mayor cantidad de ropa posible en una sola vez.
- Horno: no abras la puerta si no es necesario. Si utilizas el microondas en lugar del horno convencional ahorrarás entre un 60 y 70% de energía.

Use your appliances efficiently

- Washing machine and dishwasher: always wash a full load on an energy-saving programme.
- Iron: iron as many clothes as possible in one go.
- Oven: don't open the door unless you need to. Using a microwave instead of a conventional oven will reduce your energy consumption by 60% to 70%.

Decàleg de bones pràctiques
Decálogo de buenas prácticas
Ten good practices



5

Tapa sempre olles i paelles quan cuinis: la cocció és més ràpida i pots estalviar un 15% d'energia.

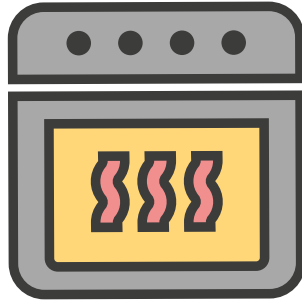
Tapa siempre ollas y sartenes al cocinar: la cocción es más rápida y puedes ahorrar un 15% de energía.

Always cover pots and pans when cooking: it's quicker and reduces your energy consumption by 15%.

Decàleg de bones pràctiques

Decálogo de buenas prácticas

Ten good practices



6

Aprofita la calor residual del forn i la vitroceràmica

El forn i la vitroceràmica no perden la calor de manera immediata quan els apagam. Aprofita la calor residual per acabar de coure els teus plats.

Aprovecha el calor residual del horno y la vitrocerámica

Tanto el horno como la vitrocerámica no pierden el calor de forma inmediata una vez los apagamos. Puedes aprovechar su calor residual para terminar de cocer tus platos.

Take advantage of residual heat with the oven and ceramic hobs. Both ovens and ceramic hobs continue to be warm once they're turned off. You can take advantage of this residual heat to finish cooking.

Decàleg de bones pràctiques

Decálogo de buenas prácticas

Ten good practices



7

Desconnecta els aparells elèctrics quan no els utilitzis. El pilot automàtic vermell (standby) d'un aparell elèctric implica que aquest, tot i estar apagat, segueix consumint. És el cas de: carregadors, ordinadors, calefactores, aparells digitals, raspall elèctric, etc.

Una manera de desconnectar aquests aparells de forma més senzilla i convertir-ho en un hàbit destalvi és apostar per les regletes. Així podràs desconnectar diversos aparells a la vegada.

Desconecta los aparatos eléctricos cuando no los estés utilizando. El piloto automático rojo (standby) de un aparato eléctrico implica que el mismo, a pesar de estar apagado, sigue consumiendo. Es el caso de: cargadores, ordenadores, calefactores, aparatos digitales, cepillo eléctrico, etc.

Una forma de desconectarlos de forma más sencilla y convertirlo en un hábito de ahorro es apostar por las regletas. De este modo podrás desconectar varios aparatos de una sola vez.

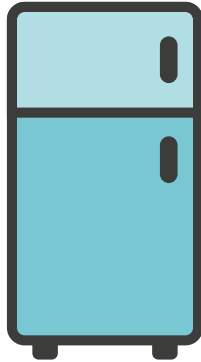
Switch off electrical appliances when you're not using them. The red standby light on an electrical appliance means it's still consuming energy, even though it's switched off. This is the case with: chargers, computers, heaters, digital devices, electric toothbrushes, etc.

One way to disconnect these more easily and make a habit of saving energy is to use a socket strip, so you can switch off several appliances at once.

Decàleg de bones pràctiques

Decálogo de buenas prácticas

Ten good practices



8

Evita tenir oberts el congelador i la gelera

El fred que aquests generen es perd ràpidament si ho feim. Pensa primer què n'has de treure i, després, obre la gelera o congelador.

Evita mantener abiertos el congelador y la nevera

El frío que éstos generan se pierde rápidamente cuando lo hacemos. Piensa primero qué sacar y, después, abre tu nevera o congelador.

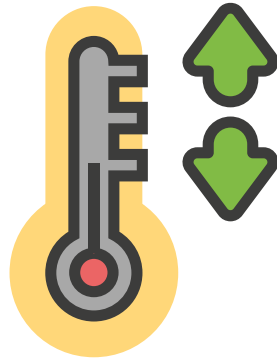
Avoid keeping the freezer and refrigerator open

The cold they generate is quickly lost with the door open. First decide what you want to take out and then open your fridge or freezer.

Decàleg de bones pràctiques

Decálogo de buenas prácticas

Ten good practices



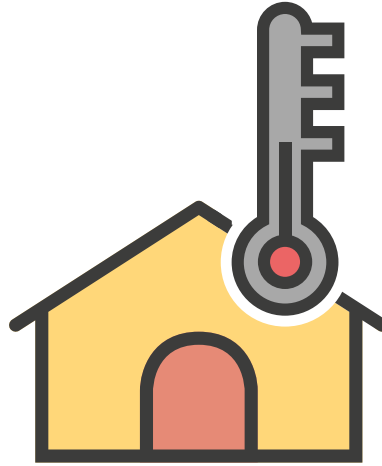
9

Ajusta el termòstat de l'escalfador a una temperatura de 45-50°C. Escalfar l'aigua a més temperatura no proporcionarà més confort i contribuirà a incrementar la teva despesa d'aigua i energia.

Ajusta el termostato del calentador a una temperatura de 45-50°C. Calentar el agua a más temperatura no proporcionará más confort y contribuirá a incrementar tu consumo de agua y energía.

Set the water heater thermostat to 45-50 °C. Heating water to a higher temperature won't provide more comfort and will increase your water and energy consumption.

Decàleg de bones pràctiques
Decálogo de buenas prácticas
Ten good practices



10

Mantén la teva llar a una temperatura adequada

Les temperatures de confort són:

Per a l'hivern: 20-23 °C

Per a l'estiu: 22-25 °C

Mantén tu hogar a temperatura adecuada

Las temperaturas de confort son:

Para el invierno: 20-23 °C

Para el verano: 22-25 °C

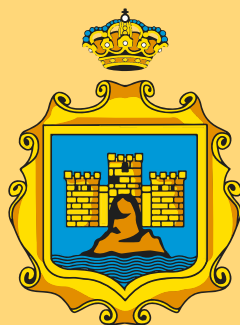
Keep your home at the right temperature

Comfortable temperatures are:

In the winter: 20-23 °C

In the summer: 22-25 °C

**Fes un consum responsable.
Amb energia positiva**
**Haz un consumo responsable.
Con energía positiva**
**Make a responsible consumption.
With positive energy**



AJUNTAMENT DE CAPDEPERA

 Departament de
Desenvolupament Local
Consell de Mallorca



Pacte de Batles i Batlesses
Pel Clima i l'Energia
EUROPA

 Ajuntament de Capdepera
C/ Ciutat, 20, 07580 | Capdepera

 971 56 30 52

www.ajcapdepera.net

